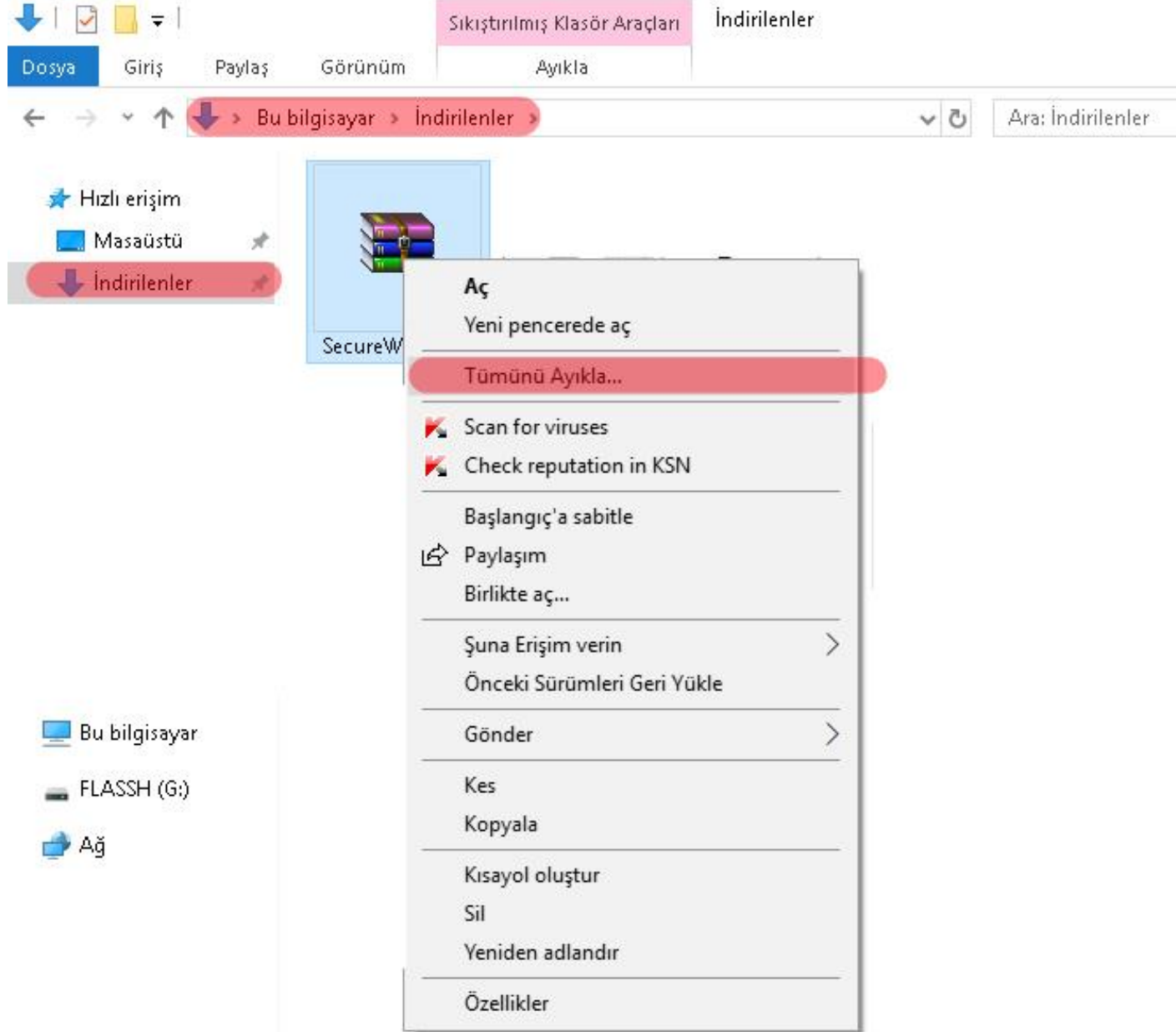


## Windows 7 & Windows Vista & Windows XP Eduroam Kurulum Ayarları

(Windows XP cihazlar için Service Pack 3 yüklü olması gerekmektedir.)

1-) SecureW2 programını <http://eduroam.boun.edu.tr/SecureW2/SecureW2.zip> adresinden indiriniz.

İndirdiğiniz **SecureW2** adlı programı .zip'li dosyadan çıkartmak için "**Tümünü Ayıkla...**" tıklayınız.



2-) Sıkıştırılmış klasörü ayıklamak için hedef seçin ve “Ayıkla” kısmına tıklayınız.

← Sıkıştırılmış Klasörleri Ayıkla

## Hedef Seç ve Dosyaları Ayıkla

Dosyalar bu klasöre ayıklanacak:

C:\Users\user5523422439\Downloads\SecureW2

Gözet...

Tamamlandığında ayıklanan dosyaları göster

Ayıkla

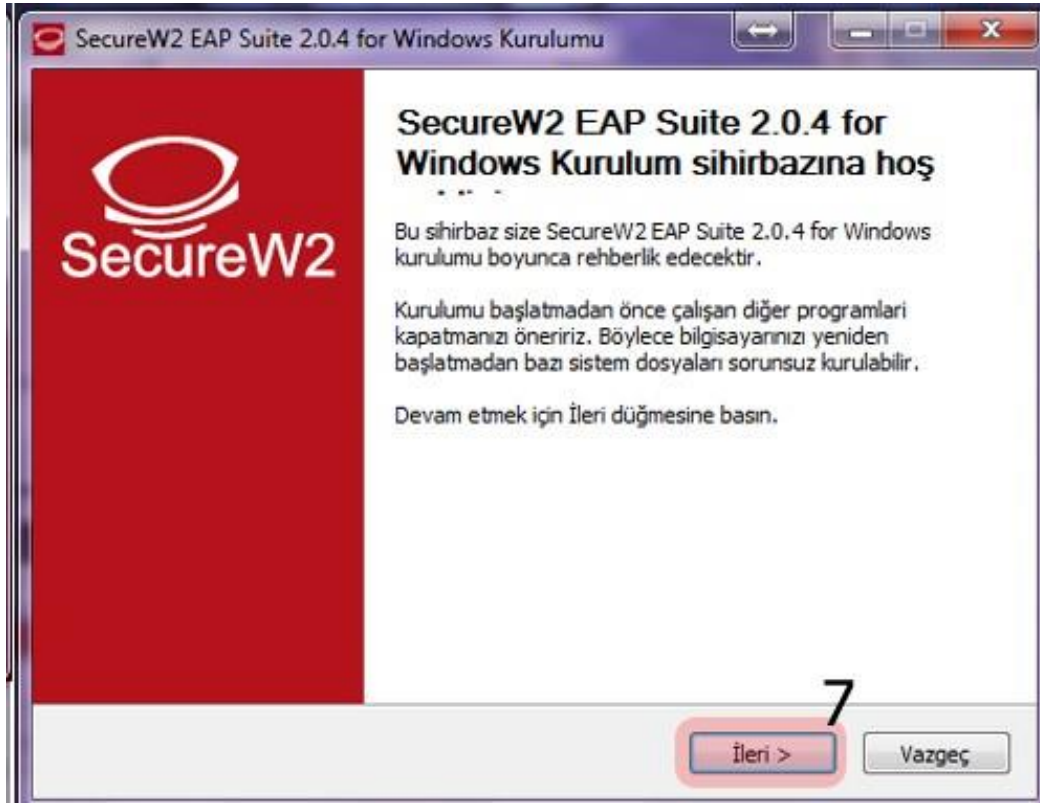
İptal

3-) SecureW2 klasörünün içindeki programı çalıştırınız.

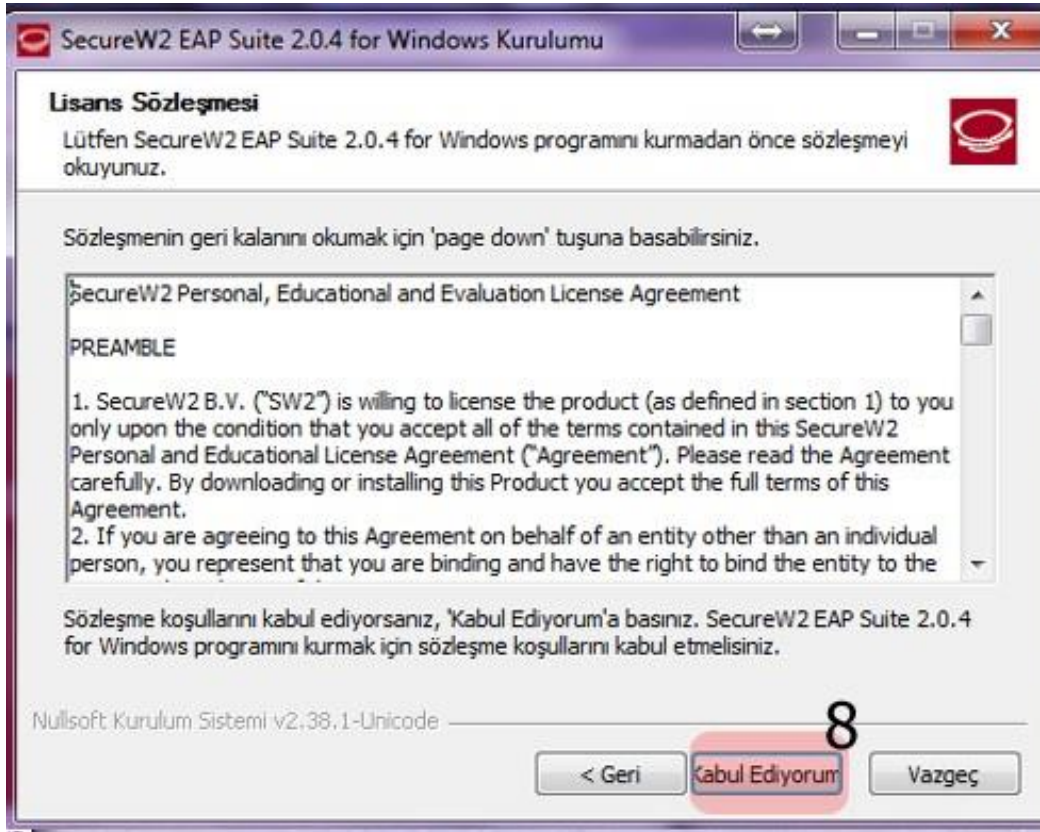
The screenshot shows a Windows File Explorer window titled 'SecureW2'. The address bar indicates the path: 'Bu bilgisayar > İndirilenler > SecureW2'. The search bar contains 'Ara: SecureW2 (2)'. The main area displays a list of files with columns for 'Ad', 'Değiştirme tarihi', and 'Tür'. The file 'SecureW2\_EAP\_Suite\_204.exe' is highlighted in red.

Ad	Değiştirme tarihi	Tür
secureW2.inf	10.04.2018 12:04	Kur Bilgileri
SecureW2_EAP_Suite_204.exe	10.04.2018 12:04	Uygulama
SW2_DEFAULT 0.3.xml	10.04.2018 12:04	XML Belgesi

4-) İleri butonuna tıklayınız.



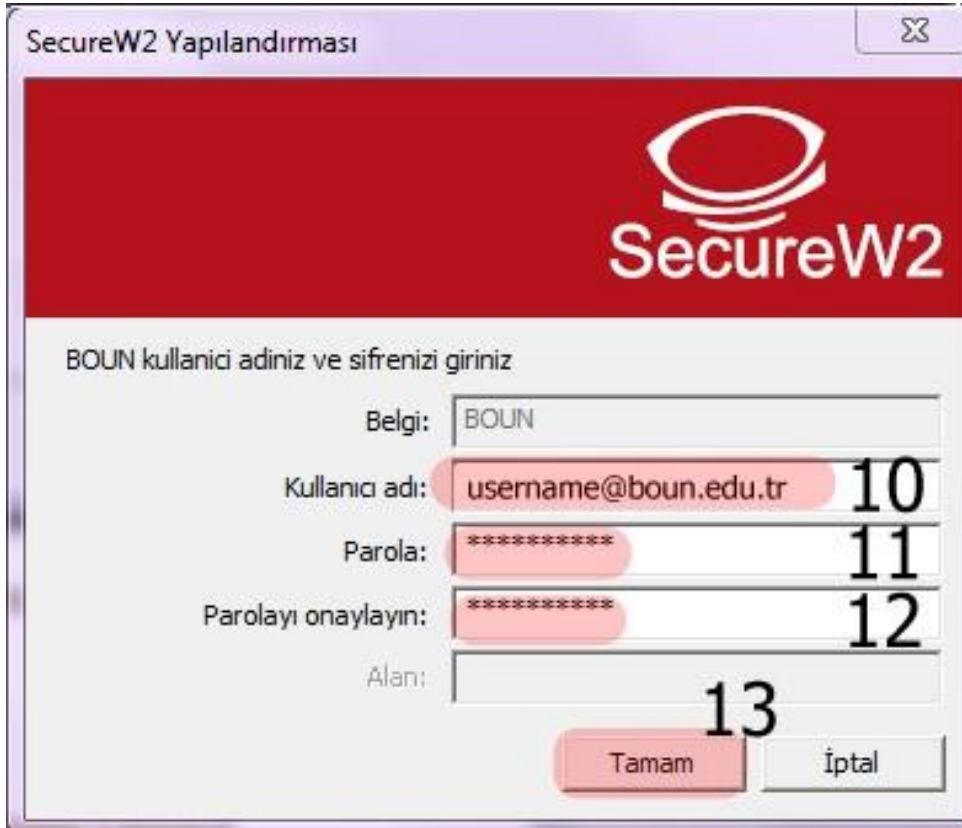
5-) Kabul ediyorum butonuna tıklayınız.



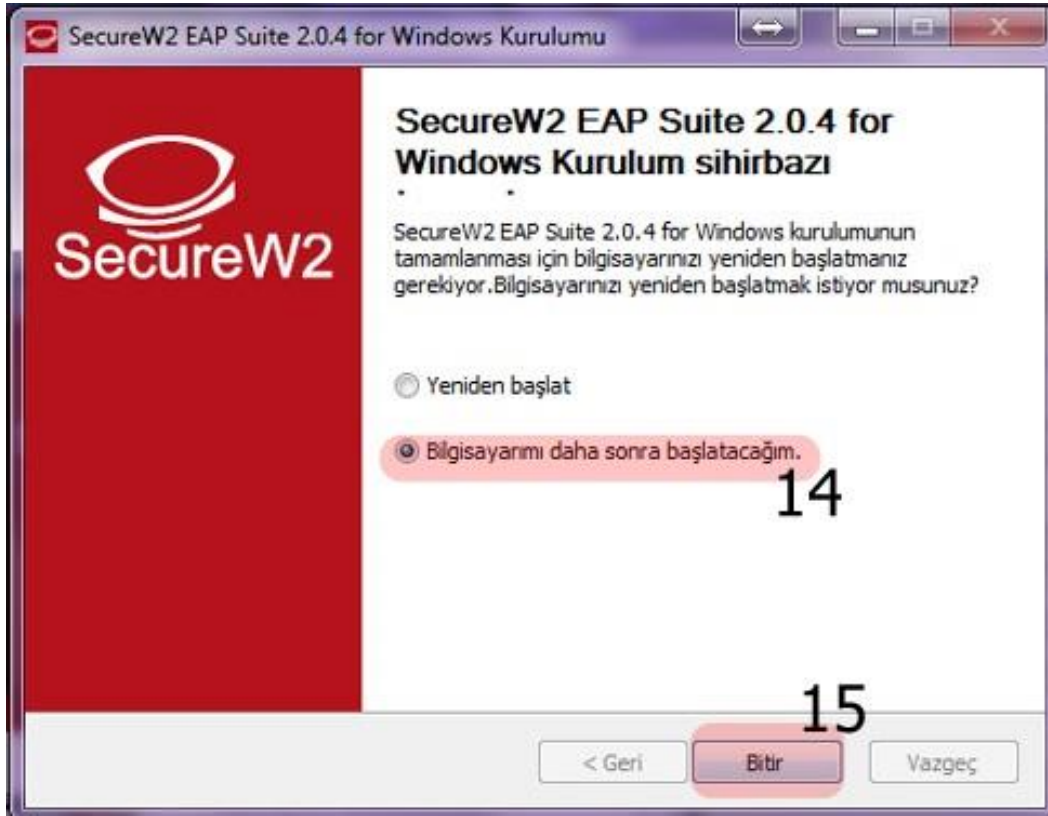
6-)Kur butonuna tıklayınız.



7-) Boğaziçi Üniversitesi e-posta hesabınızı ve şifrenizi giriniz. Tamam butonuna tıklayınız.



8-) "Bilgisayarımı daha sonra başlatacađım." seđiniz ve **Bitir** butonuna tıklayınız.



9-) Ekranın sağ alt köşesindeki "Ađ" menüsüne tıklayınız , "eduroam" ađını seđiniz ve "Bađlan" butonuna tıklayınız.



**10-) SecureW2 bilgilerinizi giriniz;**

Kullanıcı adı: BOUN e-posta hesabınız.

Parola: BOUN e-posta hesabınıza ait şifreniz.

Kullanıcı bilgilerinizi kaydet: Kutucuğu işaretleyiniz.

**Tamam** butonuna tıklayınız.



The image shows a Windows window titled "SecureW2 Bilgileri". The window has a red header with the "SecureW2" logo. Below the header, the text "BOUN kullanıcı adınız ve şifrenizi giriniz" is displayed. There are three input fields: "Kullanıcı adı:" with the text "username@boun.edu.tr", "Parola:" with masked characters, and "Alanı:" which is empty. To the right of each input field is a small box containing a number: "17" for the username, "18" for the password, and "19" for the checkbox. Below the input fields is a checkbox labeled "Kullanıcı bilgilerinizi kaydet:" which is checked. At the bottom of the window are two buttons: "Tamam" and "İptal".

**11-) eduroam yayınına başarıyla bağlandınız.**

