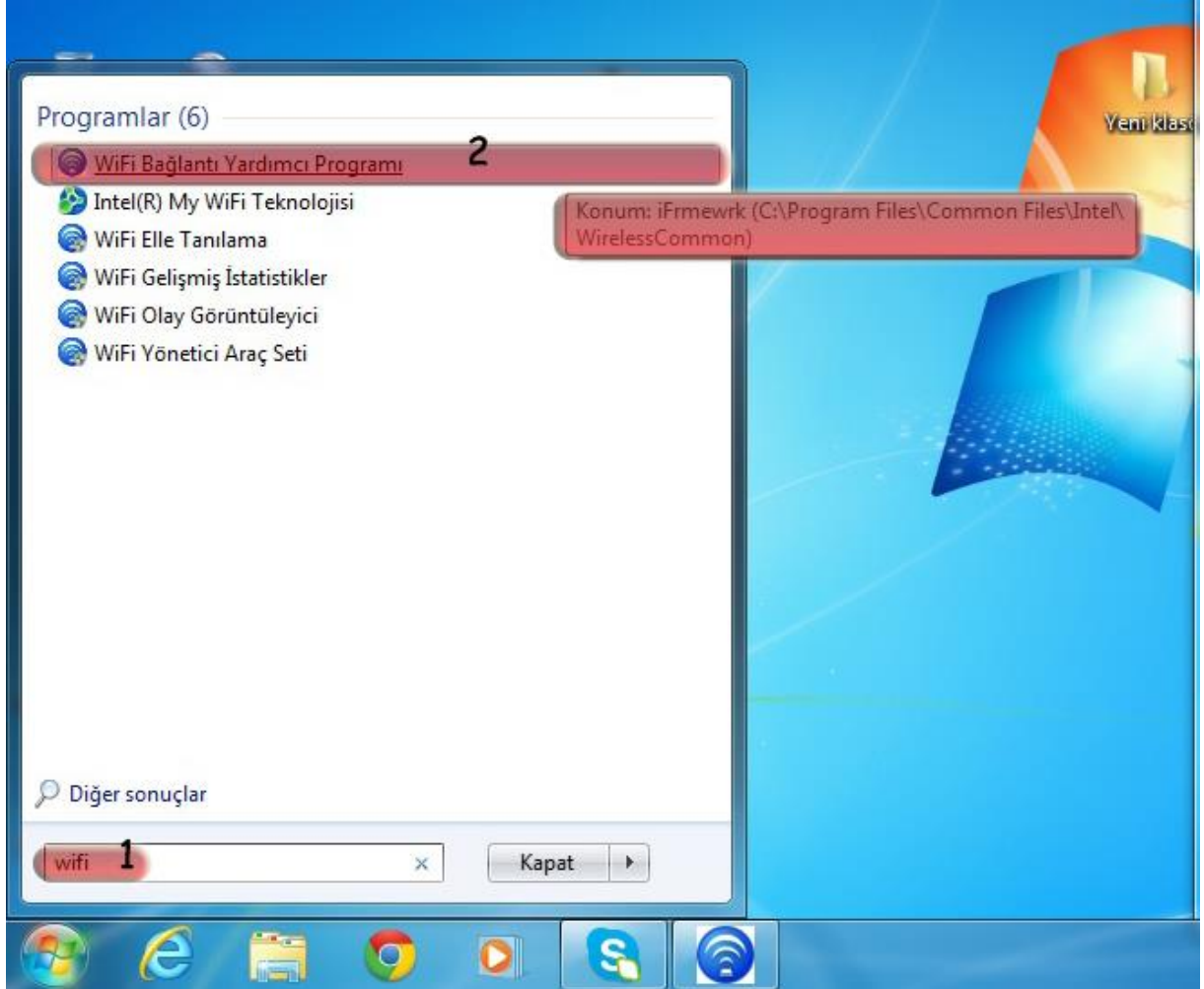


Windows 7 & Windows Vista & Windows XP Eduroam Kurulum Ayarları

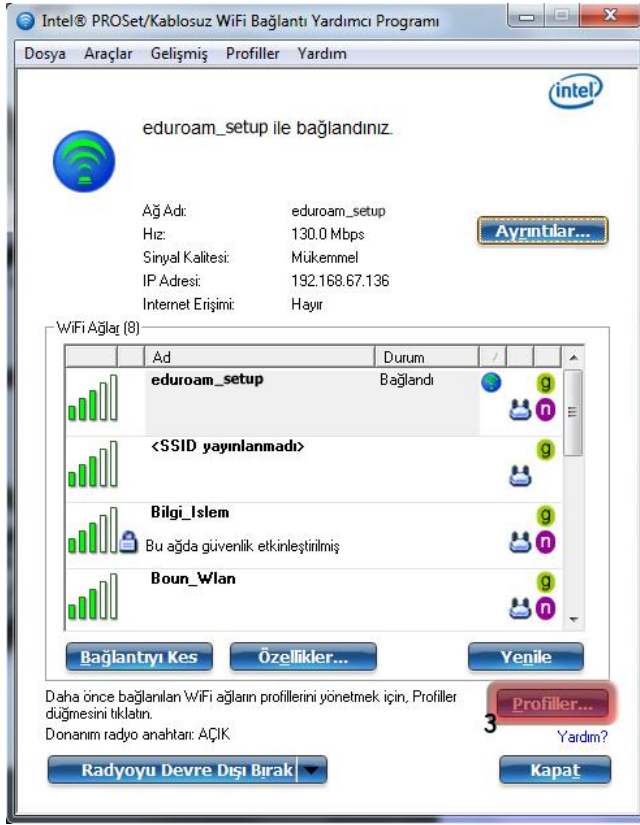
(INTEL PROSET WiFi Bağlantı Yardımcı Programı)

Eğer bilgisayarınızın kabosuz ağ kartı “Intel” ise ve “WiFi Bağlantı Yardımcı Programı”na sahipseniz aşağıdaki adımları takip ediniz. Eğer bu özelliklere sahip değilseniz, diğer kılavuzlara göz atınız.

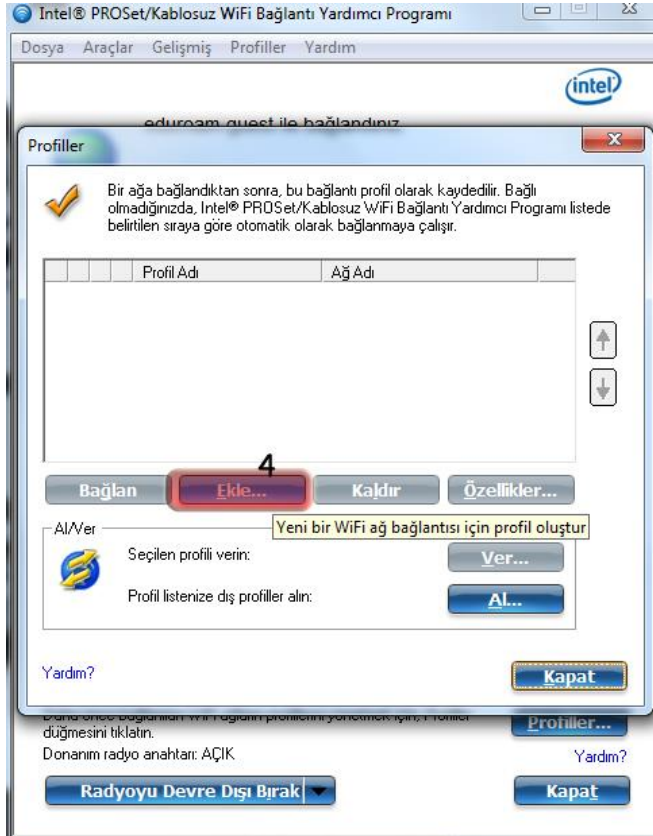
1-) “Başlat” menüsündeki arama kısmına “WiFi Bağlantı Yardımcı Programı” yazarak tıklayınız, ve programı çalıştırınız.



2-) Açılan pencerenin sağ alt köşesinde bulunan “Profiller” butonuna tıklayınız.



3-) Yeni açılan penceredeki “Ekle” butonuna tıklayınız.



4-) "WiFi Profili Oluştur" penceresindeki alanlara uygun bilgileri doldurunuz;

Profil Adı: **eduroam**

WiFi Ağ Adı (SSID): **eduroam**

İleri butonuna tıklayınız.

WiFi Profili Oluştur

Profil Adı: eduroam
Genel Ayarlar
Güvenlik Ayarları

Genel Ayarlar

Profil Adı: eduroam 5

WiFi Ağ Adı (SSID): eduroam 6

Profil Adı ağa verdiğiniz addır. Örneğin: Ev ya da Ofis. WiFi Ağ Adı (SSID), WiFi ağları ayırt etmek için kullanılan benzersiz tanıttıcıdır.

İşletme Modu:

Ağ (Alt Yapı) - WiFi ağlara ve/veya İnternet'e bağlanın.

Ağ adını (SSID) yayınlamıyor olsa bile bağlan

Gelişmiş... Yardım? << Geri İleri >> Tamam İptal

5-) Yeni gelen ekrandaki alanlara uygun bilgileri doldurunuz;

Kuruluş Güvenliği

Ağ Kimlik Doğrulama: **WPA2 – Kuruluş**

Veri Şifreleme: **AES-CCMP**

Kimlik Doğrulama Tipi: **TTLS**

Kimlik Doğrulama İletişim Kuralı: **PAP**

Kullanıcı adı: BOUN e-posta hesabınız.

Parola: BOUN e-posta hesabınıza ait şifreniz.

Parolayı Doğrulayın: BOUN e-posta hesabınıza ait şifreniz.

Gezici Kimlik: BOUN e-posta hesabınız

İleri butonuna tıklayınız.

WiFi Profili Oluştur

Profil Adı: eduroam

Genel Ayarlar

Güvenlik Ayarları

TTLS Kullanıcı

TTLS Sunucusu

Güvenlik Ayarları

Bireysel Güvenlik Kuruluş Güvenliği **8**

Ağ Kimlik Doğrulama: WPA2 - Kuruluş **9**

Veri Şifreleme: AES-CCMP **10**

802.1X etkinleştir

Kimlik Doğrulama Tipi: TTLS **11** Cisco Seçenekleri...

Adım 1 / 2 : TTLS Kullanıcı

Kimlik Doğrulama İletişim Kuralı: PAP **12**

Kullanıcı Kimlik Bilgileri: Aşağıdakileri kullan

Kullanıcı Adı: kullaniciadiniz@boun.edu.tr **13**

Etki Alanı: **14**

Parola: **14**

Parolayı Doğrula: **15**

Gezici Kimlik: kullaniciadiniz **16**

17

Gelişmiş... Yardım? << Geri **İleri** >> Tamam İptal

6-)Sunucu Sertifikasını Doğrula kısmını işaretlemeyiniz. **Tamam** butonuna tıklıyoruz.

WiFi Profili Oluştur

Profil Adı: eduroam

Genel Ayarlar

Güvenlik Ayarları

TTLS Kullanıcı

TTLS Sunucusu

Güvenlik Ayarları

Bireysel Güvenlik Kuruluş Güvenliği

Ağ Kimlik Doğrulama: WPA2 - Kuruluş

Veri Şifreleme: AES-CCMP

802.1X etkinleştir

Kimlik Doğrulama Tipi: TTLS **Cisco Seçenekleri...**

Adım 2 / 2 : TTLS Sunucusu

Sunucu Sertifikasını Doğrula

Sertifika veren:

Herhangi bir Güvenilir CA

Sunucu ya da Sertifika Adı Belirtin

Sunucu ya da Sertifika Adı:

Sunucu adı belirtilen girişe tam olarak uymalıdır

Etki alanı adının son bölümü, belirtilen giriş olmalıdır

18

Gelişmiş... Yardım? << Geri İleri >> **Tamam** İptal

7-) "WiFi Bağlantı Yardımcı Programı"nda eduroam ağını seçerek **Bağlan** butonuna tıklıyoruz.

Intel® PROSet/Kablosuz WiFi Bağlantı Yardımcı Programı

Dosya Araçlar Gelişmiş Profiller Yardım

intel

WiFi ağlar bulundu. Birini seçin ve Bağlan düğmesini tıklatın.

WiFi Ağlar (6)

Ad	Durum	
eduroam	El ile	
Bu ağda güvenlik etkinleştirilmiş		
<SSID yayınlanmadı>		
Bilgi_Islem		
Bu ağda güvenlik etkinleştirilmiş		
Boun_Wlan		

19

Bağlan Özellikler... Yenile

Daha önce bağlanmamış. Seçilen WiFi ağına bağlan. Daha önce bağlanmamış. Profilleri yönetmek için, Profiller düğmesini tıklatın.

Donanım radyo anahtarı: AÇIK Yardım?

Radyoyu Devre Dışı Bırak Kapat